
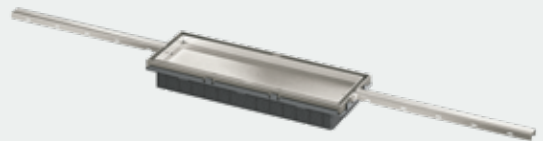


 **PENTAIR**
JUNG PUMPEN

 **HL**

Bodenablaufpumpen Plancofix
Connect von Pentair Jung Pumpen

Duschrinnen der Serie HL54 von
HL Hutterer & Lechner



 **HL**

CONNECT - Aktiventwässerung

CONNECT-Aktiventwässerung

Wenn herkömmliche Schwerkraft-Entwässerung an seine Grenzen stößt!



Plancofix Connect-Bodenablaufpumpe



Pluspunkt: Klein.

Der Plancofix Connect ist die niedrigste der Jung-Pumpen-Bodenablaufpumpen. Mit einer Höhe von nur 7,5 cm passt der Plancofix Connect auch in Altbauten mit geringen Bodenaufbauhöhen.

Pluspunkt: Synchronmotor.

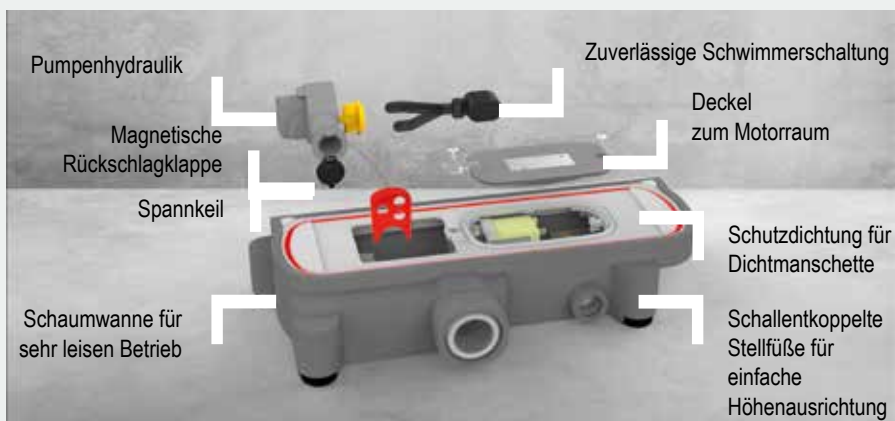
Da der eingebaute Synchronmotor die Drehrichtung permanent wechselt, können lange Haare sich nicht im Laufrad verheddern. Sie werden zuverlässig durch die Hydraulik entsorgt.

Pluspunkt: Leise.

Die Geräusche des Plancofix Connect während des Duschbetriebes sind mit 27 dB (A) sehr gering. Damit ist er auch für Mehrfamilienhäuser geeignet.

Und noch ein paar Pluspunkte:

- + Niveausteuern über Schwimmer
- + Durch gute Zugriffsmöglichkeiten leicht zu reinigen
- + Gummifüße und Schaumwanne zur Schallreduzierung



Ein Blick ins Innere:

Jung Pumpen hat großen Wert auf Zuverlässigkeit, Sicherheit und leichte Erreichbarkeit gelegt. Das Säubern und Warten des Bodenablaufs ist damit kinderleicht möglich.

Nach Entfernung des roten Spannkeils kann die Pumpenhydraulik leicht gereinigt werden. Die Inbetriebnahme der Pumpe erfolgt durch einen wartungsfreien Schwimmer.

Pentair Bodenablaufpumpe inkl. Abdichtgarnitur Art. Nr. JP50319 - zu bestellen bei Pentair Jung Pumpen

Daten

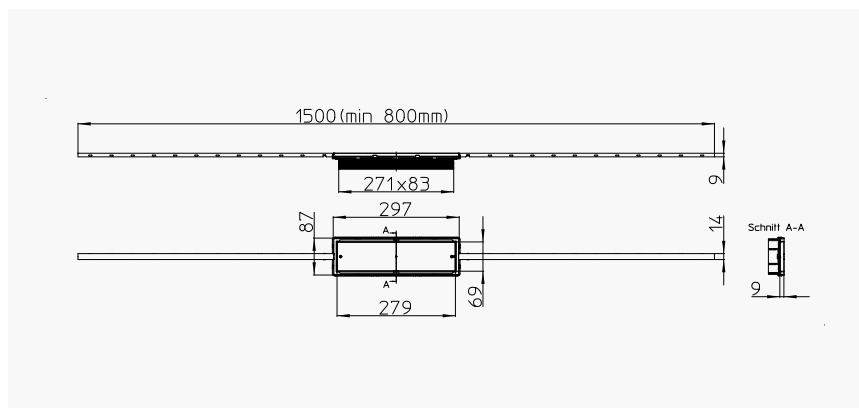
Ablaufleistung	Förderhöhe H (m)	0,4	0,6
	Fördermenge Q (l/min)	23,0	19,0
Material	PP, hochschlagfest		
Anschluss	Druckstutzen: 1" Innengewinde		
Abmessungen T x B x H	18,5 x 40,7 x 7,5 cm		
Motorleistung	P1: 30 W		
Betriebsspannung	1/N/PE - 230 V		
Schutzart	IP 68		
Lautstärke	ca. 27 dB[A]		
Minimale Förderhöhe	0,15 m		
Maximale Förderhöhe	0,60 m		



HL54F „Connect Floor“ Edelstahl-Duschrinne matt zum Flächeneinbau, passend zu Bodenablaufpumpe Plancofix Connect von Pentair Jung Pumpen

Daten

Material	Edelstahl V2A (1.4301)
Abmessung	Längen: 1500 - 800 mm, ablängbar
Belastungsklasse	K3 - max. 300 kg
Passend zu	Pentair Bodenablaufpumpe Art. Nr. JP50319
Zusatzinformation	zum Einbau mit Bodenablaufpumpe Plancofix Connect von Pentair Jung Pumpen. Ablaufprofil mit integriertem Quergefälle, flächenbündig in der Duschrinne installiert, geeignet für Bodenbeläge von 12 - 32 mm (inkl. Kleberbett), millimetergenau anpassbar auf Längen 1500 - 800 mm.
Zusätzlich enthalten	Abdeckung zum Befiesen mit individuellen Bodenbelägen, Montagezubehör und Positionierhilfen, sowie Bauschutzabdeckung
Einbau	Flächenbündig in der Duschrinne
Zubehör	HL054FD.1E Edelstahl Abdeckung Design, passend zu den Duschrinnen HL54F und HL54I



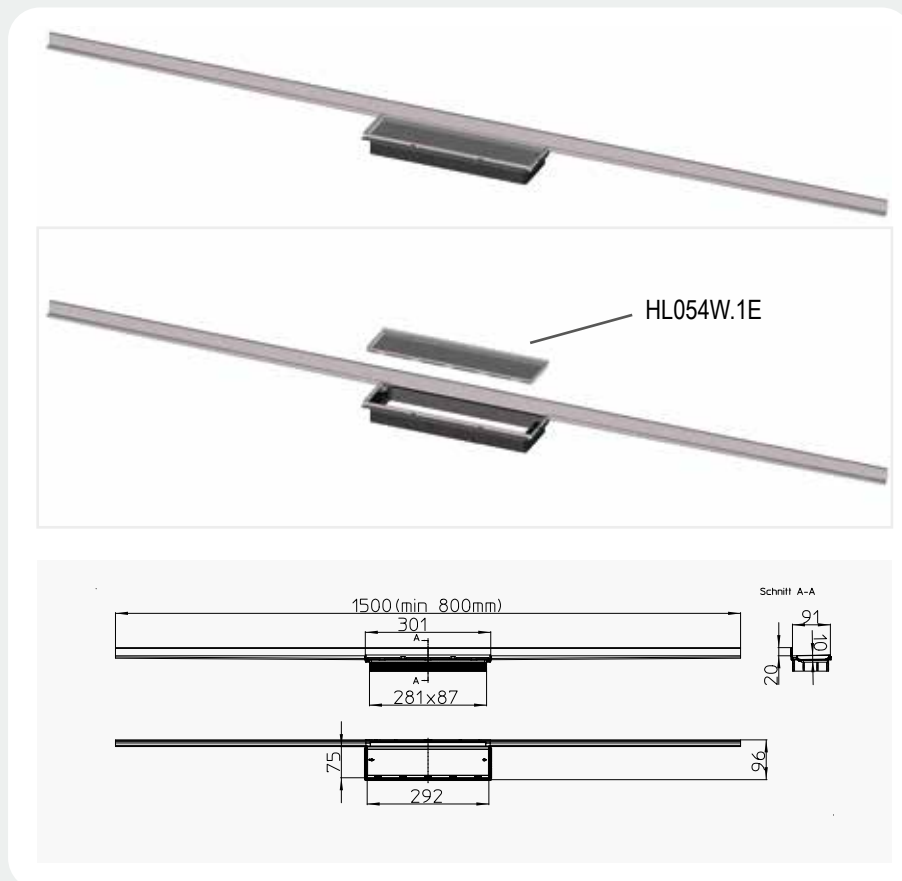
HL-Nr. HL54F	Material Edelstahl V2A	Dimension Siehe tech. Zg.	EAN +051274	Stk./Verp. 1
-----------------	---------------------------	------------------------------	----------------	-----------------



HL54W „Connect Wall“ Edelstahl-Duschrinne matt zum Einbau an die Wand, passend zu Bodenablaufpumpe Plancofix Connect von Pentair Jung Pumpen

Daten

Material	Edelstahl V2A (1.4301)
Abmessung	Längen: 1500 - 800 mm, ablängbar
Belastungsklasse	K3 - max. 300 kg
Passend zu	Pentair Bodenablaufpumpe Art. Nr.JP50319
Zusatzinformation	zum Einbau mit Bodenablaufpumpe Plancofix Connect von Pentair Jung Pumpen. Ablaufprofil mit integriertem Quergefälle, zum verdeckten Einbau am Übergang zwischen Wand und Boden, geeignet für Bodenbeläge von 12 - 32 mm und Wandbelägen 12 - 18 mm (inkl. Kleberbett), millimetergenau anpassbar auf Längen 1500 - 800 mm.
Zusätzlich enthalten	Abdeckung zum Befliesen mit individuellen Bodenbelägen, selbstklebendes Sicherheitsband S3 mit Schnittschutzarmierung aus Edelstahl zum Schutz der Flächenabdichtung und Schalldämmband zur Entkoppelung vom Baukörper, Montagezubehör und Positionierhilfen, sowie Bauschutzabdeckung
Einbau	zum verdeckten Einbau am Übergang zwischen Wand und Boden
Zubehör	HL054WD:1E Edelstahl Abdeckung Design, passend zu Duschrinne HL54W

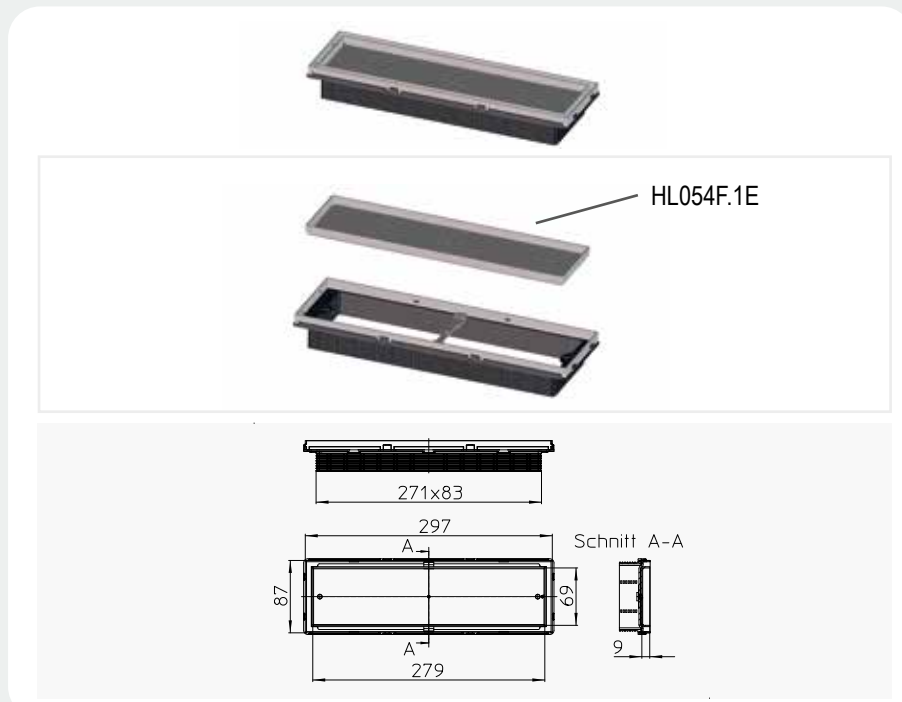


HL-Nr.	Material	Dimension	EAN	Stk./Verp.
HL54W	Edelstahl V2A	Siehe tech. Zg.	+051298	1

HL54I „Connect Kurzrinne“ Edelstahl-Kurzrinne matt zum Flächeneinbau, passend zu Bodenablaufpumpe Plancofix Connect von Pentair Jung Pumpen

Daten

Material	Edelstahl V2A (1.4301)
Abmessung	300 x 90 mm
Belastungsklasse	K3 - max. 300 kg
Passend zu	Pentair Bodenablaufpumpe Art. Nr.JP50319
Zusatzinformation	zum Einbau mit Bodenablaufpumpe Plancofix Connect von Pentair Jung Pumpen. Geeignet für Bodenbeläge von 12 - 32 mm (inkl. Kleberbett).
Zusätzlich enthalten	Abdeckung zum Befliesen mit individuellen Bodenbelägen, Montagezubehör und Positionierhilfen, sowie Bauschutzabdeckung
Einbau	Flächenbündig in der Duschfläche
Zubehör	HL054FD.1E Edelstahl Abdeckung Design, passend zu den Duschrinnen HL54F und HL54I



HL-Nr.	Material	Dimension	EAN	Stk./Verp.
HL54I	Edelstahl V2A	300 x 90 mm	+051281	1

PENTAIR
JUNG PUMPEN GmbH
www.jung-pumpen.de
+49 5204 170

HL HUTTERER &
LECHNER GmbH
www.hl.at
+43 2235 87748